

Key:

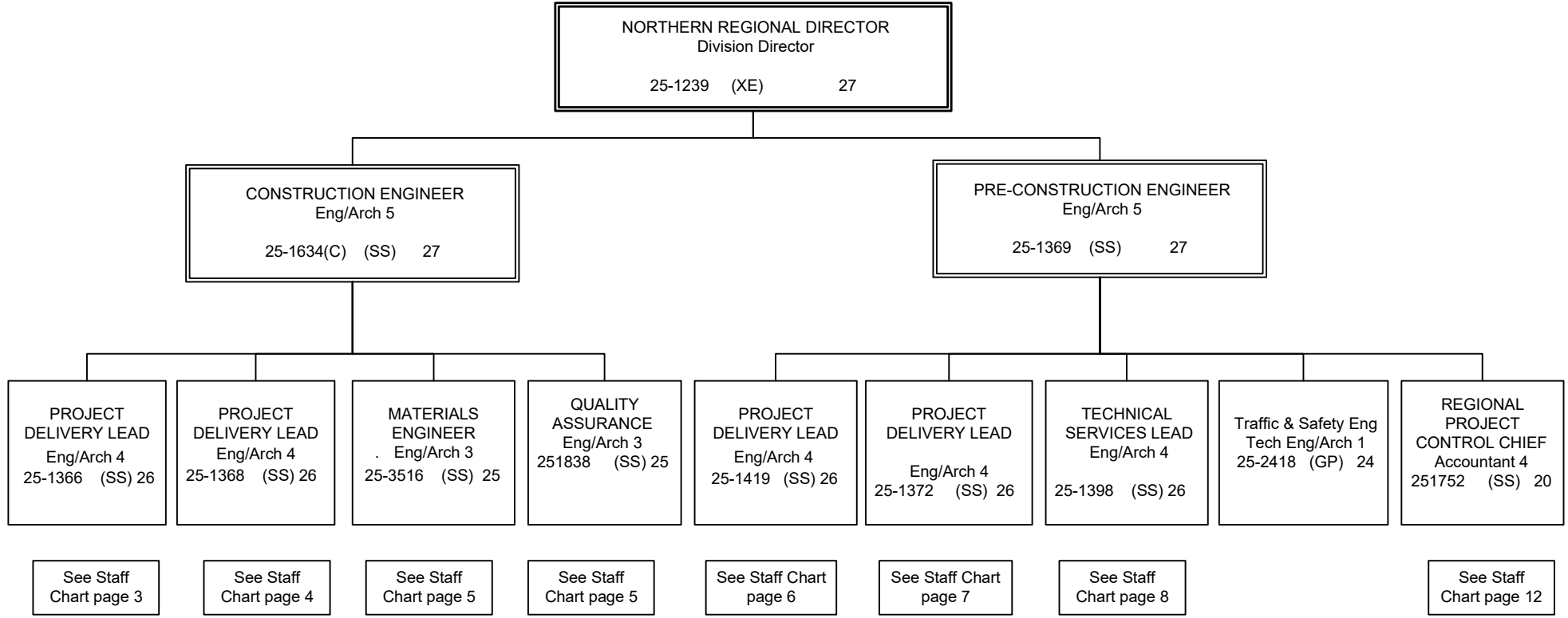
(A) Admin Support Services Budget Component
(H) Highway & Aviation Budget Component

(S) Seasonal Position Type (SACL Budget Type)

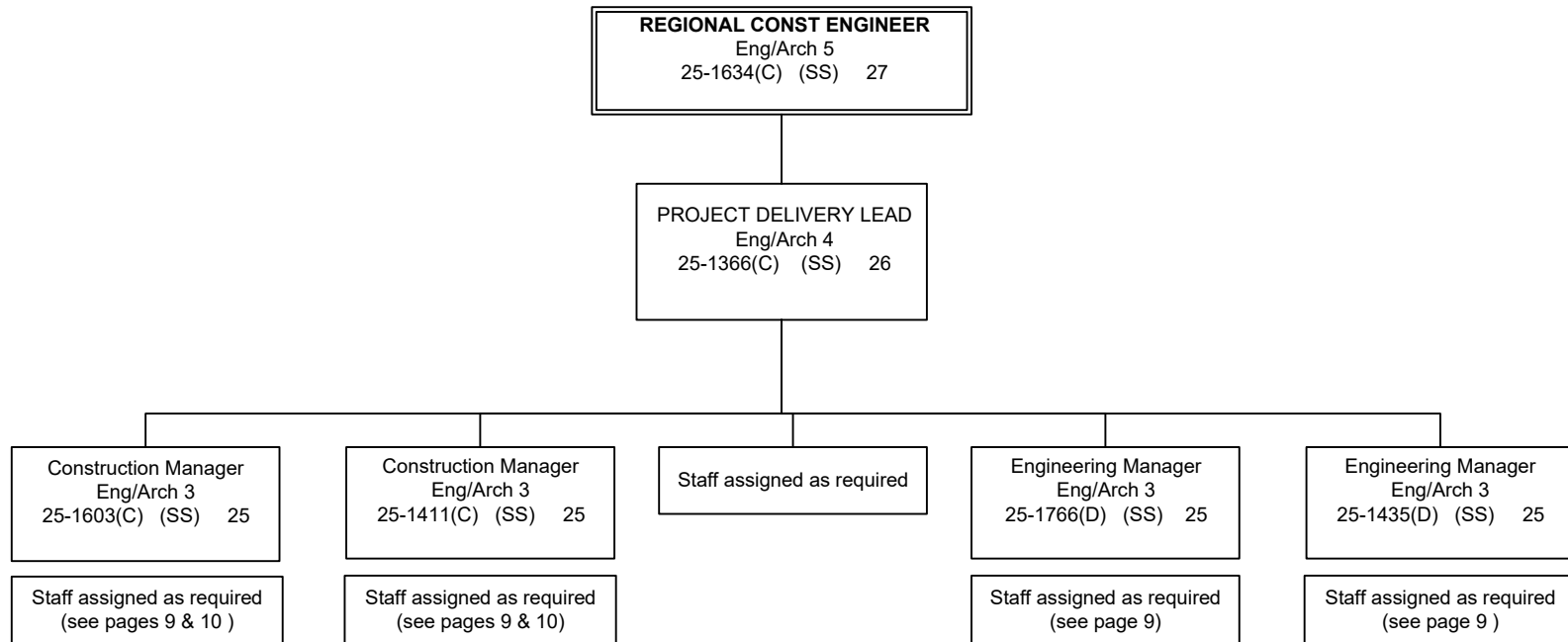
(GP) General Government Bargaining Unit
(LL) Labor, Trades Bargaining Unit
(SS) Supervisory Bargaining Unit
(XE) Exempt Position

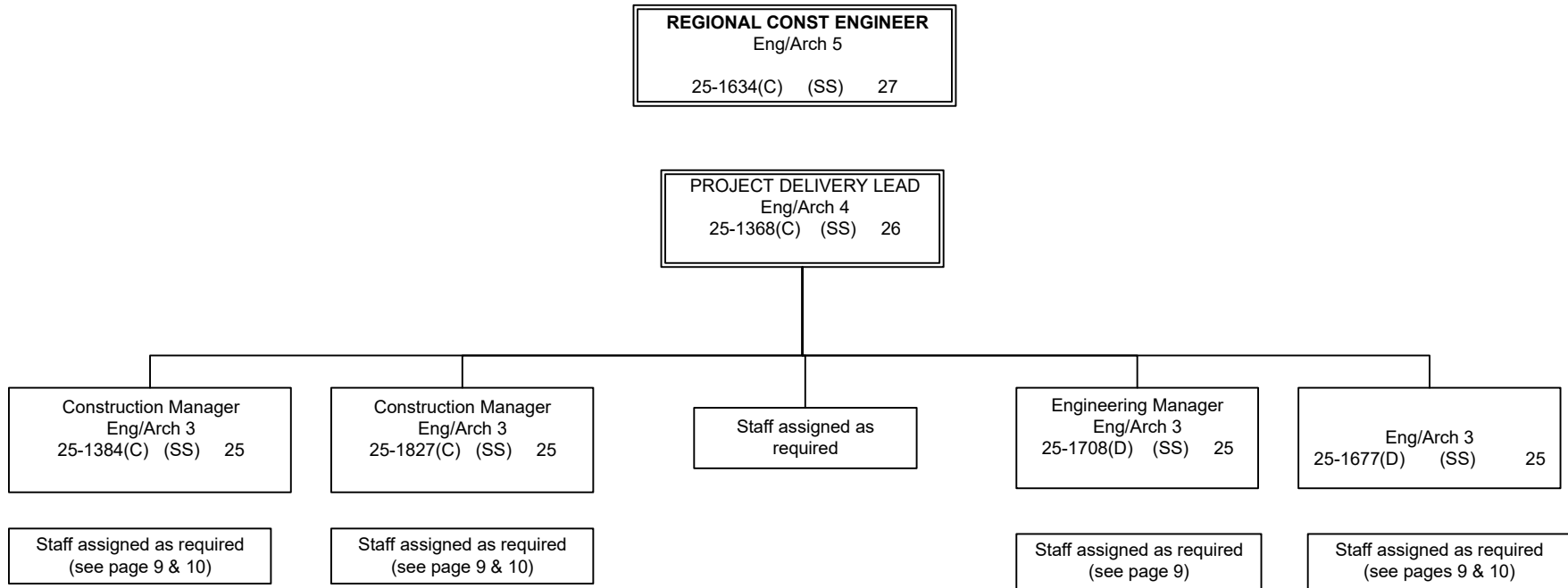
J1 Journey 1
J2 Journey 2
J3 Journey 3
SJ1 Sub-Journey 1
SJ2 Sub-Journey 2

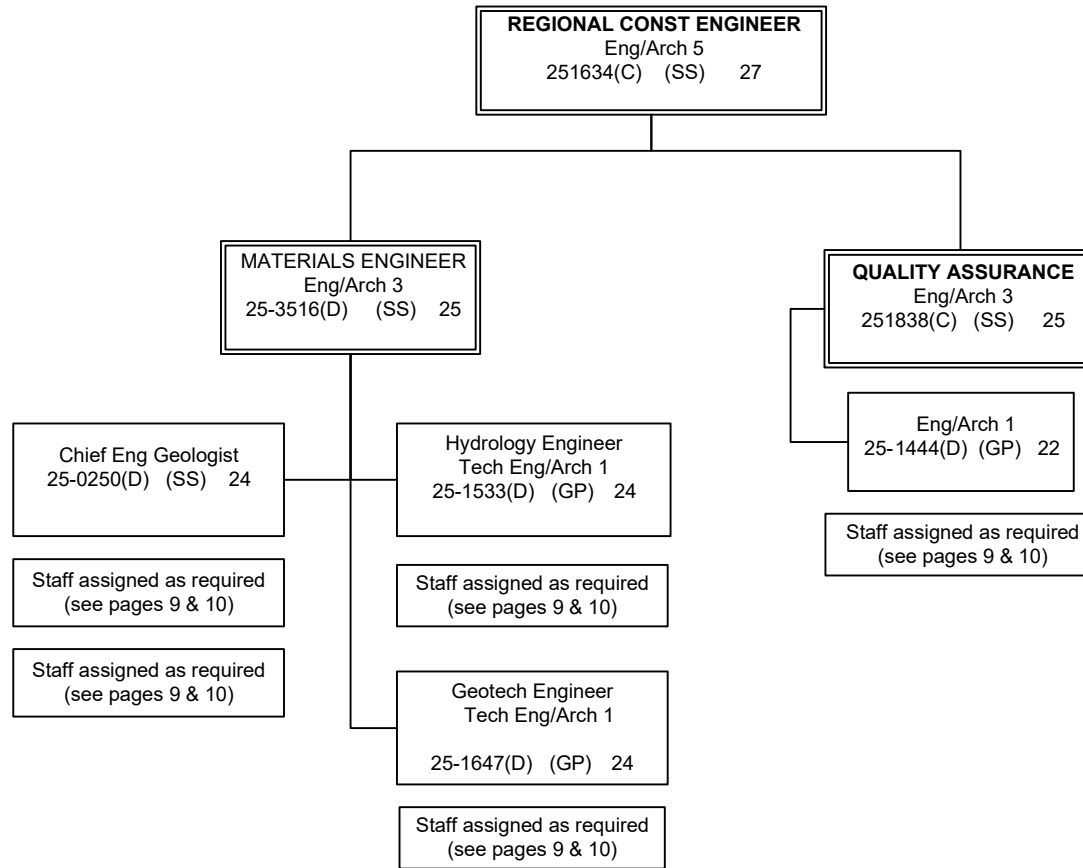
Fairbanks (JBA)

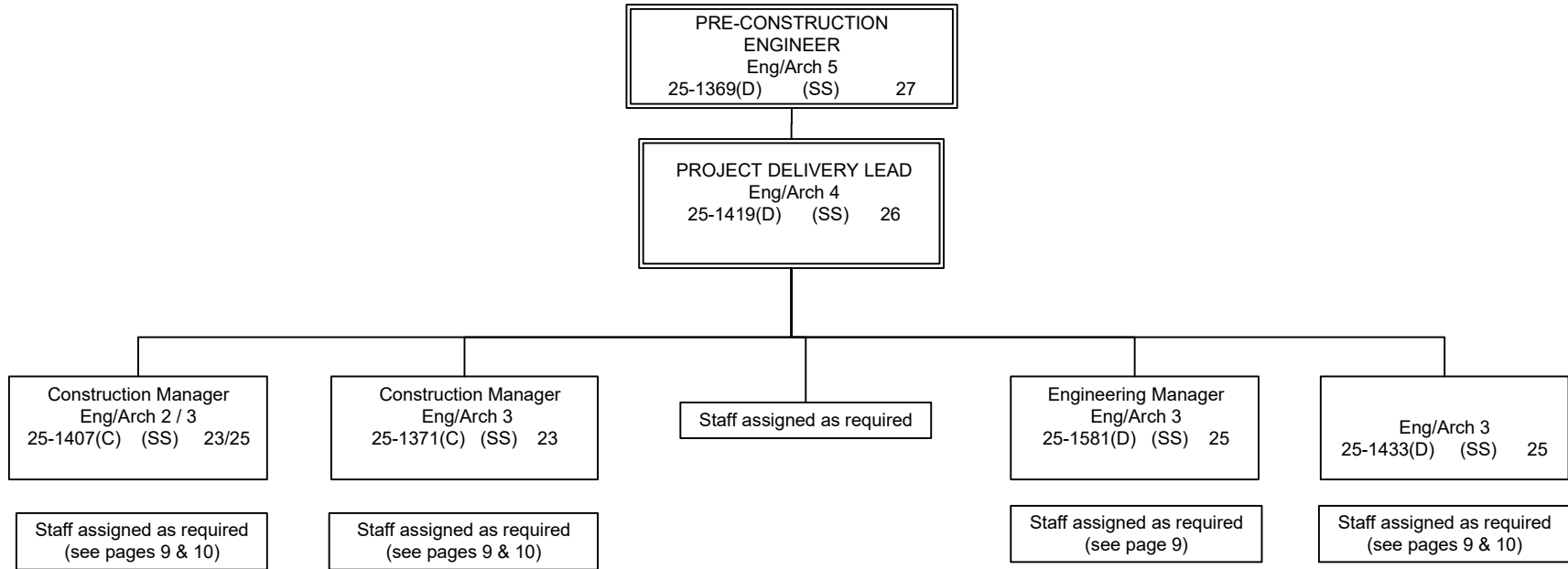


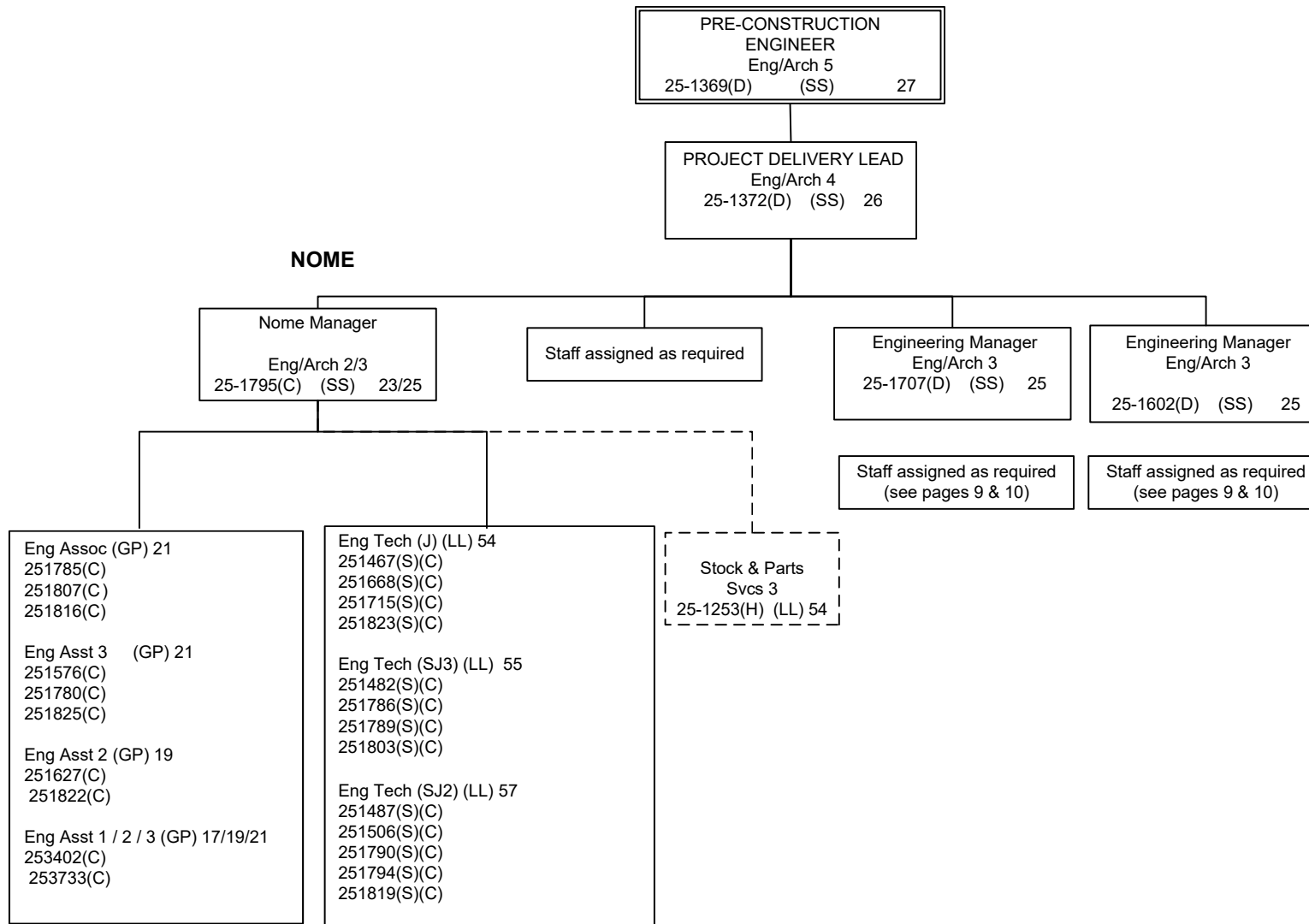
NORTHERN REGION DESIGN & CONSTRUCTION	
DESIGN FULL-TIME	112
DESIGN SEASONAL	13
DESIGN NON PERM	2
DESIGN TOTAL	127
CONSTRUCTION FULL-TIME	87
CONSTRUCTION SEASONAL	58
CONSTRUCTION NON PERM	5
CONSTRUCTION TOTAL	150
TOTAL	277

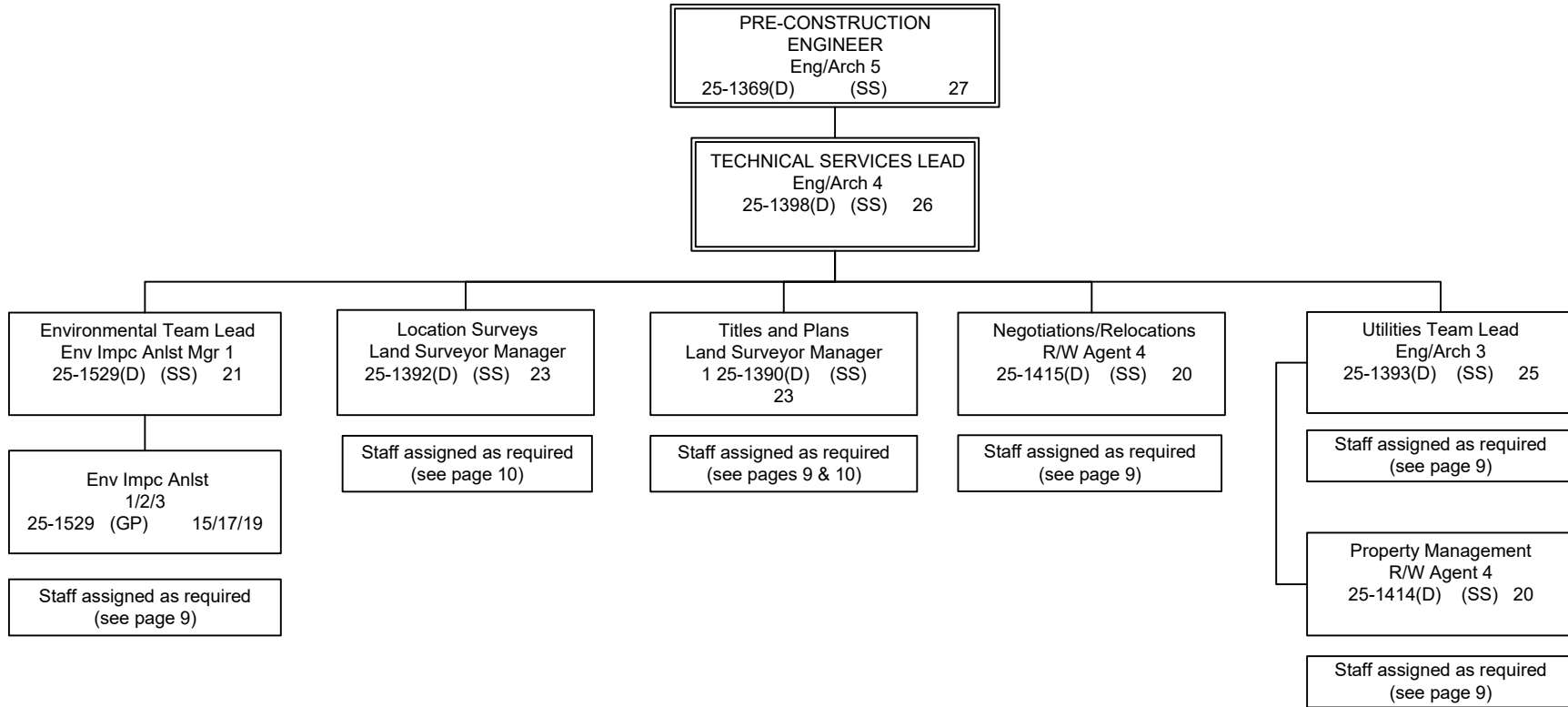












DESIGN & CONSTRUCTION ENGINEERING STAFF ASSIGNED AS REQUIRED (GG/GP)

Eng Asst 1 / 2 (GP) 17/19
 251538(D)
 251546(D)
 251555(C)
 251622(D)
 251659(C)
 251661(C)
 251777(D)
 251802(D)
 25N22005

Eng Asst 1 / 2 / 3 (GP) 17/19/21
 250202(D)
 251683(D)

Eng Asst 2 (GP) 19
 251443(C)
 251449(C)
 251457(C)
 251459(C)
 251473(C)
 251541(C)
 251542(D)
 251548(C)
 251557(C)
 251579(C)
 251580(C)
 251582(C)
 251625(C)
 251637(C)
 251660(C)
 251704(D)
 251761(C)
 251812(C)
 251843(C)
 253405(C)
 253521(C)
 253525(C)
 253526(C)
 253527(C)
 253528(C)

Eng Asst 2 / 3 (GP) 19/21
 251441(D)
 251712(D)

Eng Asst 3 (GP) 21
 250165(D)
 251394(D)
 251406(D)
 251409(D)
 251412(C)
 251421(D)
 251436(C)
 251439(D)
 251447(C)
 251455(C)
 251530(D)
 251534(C)
 251578(C)
 251599(D)
 251607(D)
 251611(D)
 251632(C)
 251639(C)
 251658(C)
 251656(C)
 251657(C)
 251742(C)
 251765(C)
 251781(C)
 251782(C)
 251784(C)
 251796(C)
 253730(C)
 253731(C)
 253732(C)
 253449(D)
 253450(D)
 253453(D)
 25N22002

Eng Associate (GP) 21
 251387(C)
 251405(C)
 251573(C)
 251609(C)
 251705(C)
 251797(C)
 253401(C)

Eng Asst 3 / Eng Assoc / Eng/Arch 1 (GP) 21/21/22
 251446(D)
 251537(D)
 251540(D)
 251551(D)
 251570(D)
 251731(D)
 253574(D)
 253608(D)

Eng Arch 1 (GP) 22
 251382(D)
 251396(D)
 251432(D)
 251434(C)
 251437(D)
 251531(D)
 253452(D)
 253607(D)

Eng Arch 2/3 (GP) 23/25
 251389(D)

Drafting Tech 3 (GP) 15
 251770(D)
 251832(D)
 251558(D)

Env Impact Analysts 1 / 2 / 3 (GP) 15/17/19
 251532(D)
 251545(D)
 251556(D)
 251604(D)
 251771(D)
 251850(D)

Env Imp Analysts 2 / 3 (GP) 17/19
 252410(D)

Env Impact Analysts 3 (GP) 19
 251536(D)
 253593(D)

Land Surveyor 1 (GP) 21
 251740(D)

Land Surveyor 1/2 (GP) 21/22
 251571(D)
 251768 (D)

College Intern 1/2/3/4 (EE)8/9/10/12
 25IN1202(D)
 25IN1204(D)
 25IN1114

ROW Asst / ROW Agent 1/2 (GP) 12/14/16
 251425(D)

ROW Agent 1 (GP) 14
 253694(D)

ROW Agent 2 (GP) 16
 251400(D)
 251423(D)

ROW Agent 3 (GP) 18
 251388(D)
 251391(D)
 251399(D)
 251416(D)
 251460(D)
 251544(D)
 251572(D)
 251729(D)

Eng Geologist 1 / 2 (GP) 16/18
 251624(D)
 251635(D)

Eng Geologist 2 (GP) 18
 250732(D)
 251636(D)

DESIGN & CONSTRUCTION ENGINEERING STAFF ASSIGNED AS REQUIRED (LTC)

Eng Technician (J) (LL) 54

251643(S)(D)
251648(S)(D)
251464(S)(C)
251465(S)(C)
251468(S)(C)
251469(S)(C)
251474(S)(C)
251479(S)(C)
251490(S)(C)
251524(S)(C)
251667(S)(C)
251748(S)(C)
251758(S)(C)
251852(S)(C)
251862(S)(C)

Maint Gen (J) (LL) 54
251494(C)

Eng Technician (SJ3) (LL) 55

251480(S)(C)
251484(S)(C)
251485(S)(C)
251486(S)(C)
251492(S)(C)
251615(S)(C)
251678(S)(C)
251762(S)(C)
251776(S)(D)
251854(S)(C)
251857(S)(C)
251875(S)(C)
251876(S)(C)

Eng Technician (SJ2) (LL) 57

251502(S)(C)
251507(S)(C)
251508(S)(C)
251511(S)(C)
251518(S)(C)
251519(S)(C)
251525(S)(C)
251566(S)(C)
251569(S)(C)
251596(S)(C)
251684(S)(C)
251688(S)(C)
251689(S)(C)
251693(S)(C)
251700(S)(C)
251701(S)(C)
251710(S)(C)
251745(S)(C)
251787(S)(C)
251880(S)(C)

Eng Tech (LL) 59/57
Interns
25IN1005(C)
25IN1006(C)
25IN1007(C)
25IN1008(C)
25IN1014(C)

Survey – Lead (LL) 53

25161(S)(D)
251871(S)(D)
251565(S)(D)

Survey – J (LL) 54

251500(S)(D)

Survey – SJ (LL) 56

251682(S)(D)
251694(S)(D)

Driller – Journey (LL) 53

250723(D)
251642(D)
251645(D)
251775(S)(D)

Driller – SJ (LL) 54

250247(D)
251491(S)(D)
251644(S)(D)

